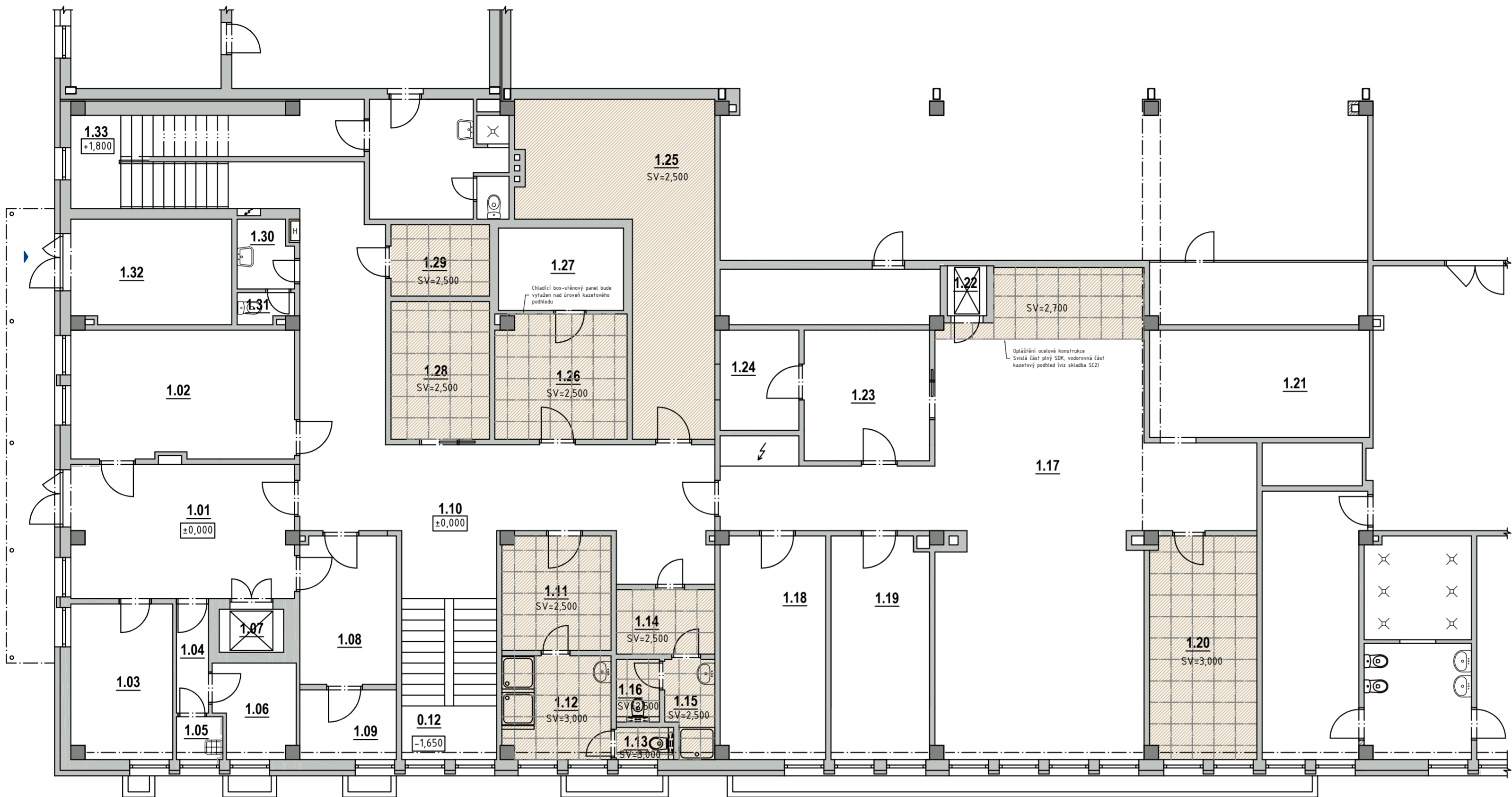


HLAVNÍ VSTUP
GASTRO



LEGENDA MÍSTNOSTÍ

OZN	ÚČEL	PARAMETRY		POVRCHOVÁ ÚPRAVA	
		PLOCHA (m2)	SV (m)	STROP	
1.01	Příjem, zádveří, předzásobení	23,30	3,25	štuková omítka	
1.02	Mytí a skladování termoportů	22,30	3,25	štuková omítka	
1.03	Kancelář	12,20	3,25	štuková omítka	
1.04	Chodba	2,80	3,25	štuková omítka	
1.05	Úklid	1,60	3,25	štuková omítka	
1.06	Sklad přepravek (obaly)	5,70	3,25	štuková omítka	
1.07	Výtahová šachta	2,20	-	štuková omítka	
1.08	Hrubá příprava zeleniny	11,10	3,25	štuková omítka	
1.09	Sklad brambor a kořenové zeleniny	5,30	3,25	štuková omítka	
1.10	Chodba	57,40	3,25	štuková omítka	
1.11	Šatna ženy	9,70	2,50	SC2 kazetový podhled	
1.12	Umývárna ženy	8,50	3,00	SC2 kazetový podhled	
1.13	WC ženy	1,40	3,00	SC2 kazetový podhled	
1.14	Šatna muži	5,00	2,50	SC2 kazetový podhled	
1.15	Umývárna muži	3,50	2,50	SC2 kazetový podhled	
1.16	WC muži	2,10	2,50	SC2 kazetový podhled	
1.17	Kuchyň	95,40	3,25/2,70	štuk + SC2 kazetový podhled	
1.18	Příprava masa	18,30	3,25	štuková omítka	
1.19	Čistá příprava zeleniny a studené kuchyně	17,00	3,25	štuková omítka	
1.20	Denní místnost	18,60	3,00	SC2 kazetový podhled	
1.21	Příprava těst	18,50	3,25	štuková omítka	
1.22	Výtahová šachta	1,50	3,25		
1.23	Mytí provozního nádobí	12,80	3,25	štuková omítka	
1.24	Sklad nádobí	6,20	3,25	štuková omítka	
1.25	Sklad suchých potravin	32,60	3,25	štuková omítka	
1.26	Sklad chlazených potravin	12,80	2,50	štuková omítka	
1.27	Chladicí box	8,10	2,50	PIR panel	
1.28	Plnění a značení termoportů	10,60	2,50	SC2 kazetový podhled	
1.29	Sklad chemie, centrální změkčení	5,50	2,50	SC2 kazetový podhled	
1.30	WC předsiř	2,90	3,25	štuková omítka	
1.31	WC	1,30	3,25	štuková omítka	
1.32	Sklad bio	13,10	3,25	štuková omítka	
1.33	Schodiště	11,40	-	štuková omítka	
CELKEM		460,70			

SV ... světlá výška místnosti

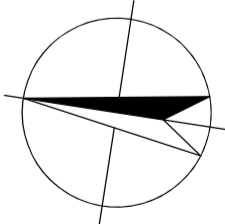
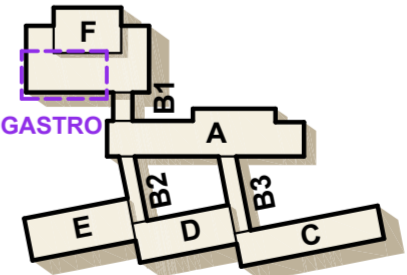
LEGENDA PLOCH



SC2 Minerální kazetový podhled

- stávající stropní betonová deska (250 mm)
- instalační mezera
- obousměrný křížový rošt zavěšený
- systémový podhled (kazety 600x600)

Světlá výška místnosti by měla být minimálně 2,50 m, výška instalačního prostoru musí být koordinována s profesem, zejména VZT
V rastru budou umístěna vestavná panelová LED svítidla, VZT výústky apod.



0,000 = 280,35 m n. m. (stávající)

Hlavní projektant	Ing. Tomáš Kročil	Architekt	-	<div><div><div>K</div><div>PROJEKT</div><div>THOMAS KROČIL</div></div><div>K PROJEKT, Kročil s.r.o. V Drahách 1141 763 26 Luhačovice IČ: 022 86 424 http://www.krocil.eu</div></div>						
Projektant	Ing. Tomáš Kročil	Vypracoval	Ing. Tomáš Sviták							
Stavebník	Město Uherský Brod (Masarykovo nám. 100, PSČ 688 01; IČ 002 91 463)									
Místo stavby	ZŠ Na Výsluní (Na Výsluní 2047, PSČ 688 01; parc.č. st.2812, k.ú. Uh.Brod)									
Název akce				Pare	1	2	3	4	5	6
ZŠ Na Výsluní – modernizace kuchyně				Zákázka	26ZAK1340					
Stavební objekt	SO 01 Modernizace kuchyně			Účel PD	DSP + DPS					
Část dokumentace	D.1.1.2 Architektonicko-stavební řešení (výkresová část)			Datum	březen 2026					
Obsah				Formát	4× A4					
PŮDORYS 1NP – PODHLEDY				Měřítko	Výkres č. 1.10					
				1:100						

A2 594x420 mm